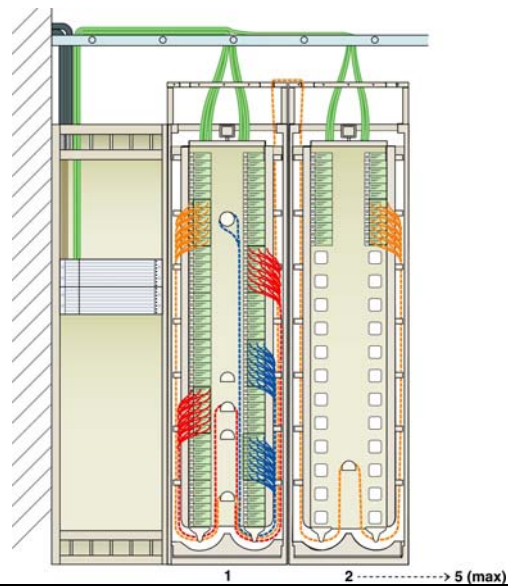


PRODUKTBEKRIVNING N3S



Nexans N3S ODF-system

NEXANS N3S ODF-SYSTEM

Innehållsförteckning

Innehållsförteckning	Sidan 2
Beskrivning av systemet	Sidan 3 - 4
KK-skåp	Sidan 5 – 7
Skarvstativ	Sidan 8 - 9
KK-box (KB 104/109)	Sidan 10
Skarvmodul	Sidan 10
Tillbehör	Sidan 11 - 12

Nexans Space Saving Solution = N3S

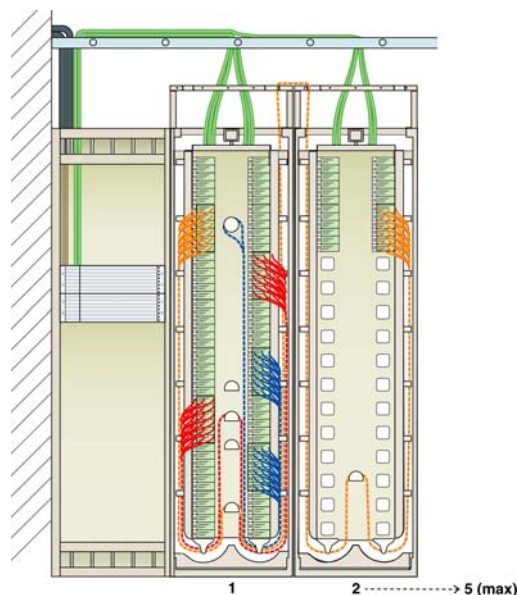
N3S är ett moduluppbyggt system för terminering av stort antal optofibrer på liten golvyta.

Systemet består av korskopplingsstativ, skarvstativ (ej skarvbox på vägg), skarvmodul, korskopplingsboxar samt en komplett lösning för hantering av kablage och kablar.

Tre olika höjder på stativ är möjliga 2200 mm, 2000 mm och 1800 mm (höjden på kablagestege tillkommer). Bredden 600 mm och djupet 300 mm är lika för alla 3 höjderna.

Två alternativa systemlösningar finns att tillgå. (1) N3S-system S med integrerat skarvstativ och (2) N3S-system TS med separat placerat skarvstativ.

1. KK-stativet förses med kablagestege (kablagestege S, sid 10) för kablage och kablar som lämnar stativet. Skarvstativet är placerat i direkt anslutning till kk-stativen och förses med kabelstege för kablar som kommer från kk-stativen. Övriga kablar till skarvstativet installeras på stegar ingående i korskopplingsrummen.
2. KK-stativet förses med kablagestege (kablagestege TS, sid 10) för kablagen som lämnar stativen. Kablar som lämnar stativen, tillhörande kk-boxarna, placeras på kabelstegar tillhörande korskopplingsrummet. Skarvstativet är i denna lösning placerat på annan plats (t.ex. angränsande rum/källare). Skarvstativet förses med kabelfäste som i sin tur används för kabelklämmer avsedda för dragavlastning av kablar kommande från kk-boxar.



Ett skarvstativ + 2 KK-skåp.

KK-boxen som är förkontakterad kan fås i två storlekar 48 och 96 fibrer.

Skarvmodulen består av 8 utfällbara kassetter. I varje kassetten kan 96 fibrer skarvas (fiberband) eller 48 enkelfibrer.

KK-stativ

Innerstativet i kk-stativet är utdragbart och svängbart för åtkomlighet vid hantering av kablage och kablar.

Kablagen dras från KK-boxen och ut mot sidan av innerstativet i speciella guider. Bilderna visar innerstativet utdraget och vridet.

För att inte skapa oreda bland kablagen i guiderna skall ett visst system alltid följas.

Utgående kablage skall alltid placeras i guidens bakre fack (gul markering). De två övre boxarnas kablage skall alltid ledas i guidens fjärde fack räknat framifrån (röd markering) och så vidare. Detta medför att en box kan plockas ur innerstativet med kablagen utan att eventuell trafik behöver brytas.

Skåpets öppna lösning upptill gör att kablagen aldrig i någon punkt behöver träs.

På innerstativets övre sidor finns en fjäderbelastad radiobegränsare som är en säkerhetsdetalj, ser till att kablagen aldrig i någon situation skadas när innerskåpet dras ut och vrids.

Varje kk-box är var för sig möjlig att montera eller demontera oberoende av alla andra kk-boxar.

En eller flera kk-boxar kan plockas ut ur innerstativet under drift (vid felsökning eller liknande) tack vare kabelhanteringen på innerstativets baksida.

Kabeln läggs som ett W, med hjälp galgar, innan den leds ur KK-skåpet och upp på kablagestegen/kabelstegen.

Alla utgående kablage och kablar leds ur skåpet upptill.

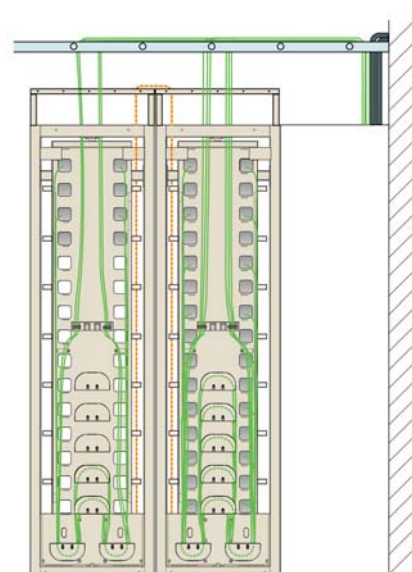
Hål finns i skåpets övre och undre ram för att fästa skåpen i vägg, intill varandra



KK-stativ utdraget och vridet



Fjäderbelastad radiobegränsare



KK-stativ sett bakifrån

eller rygg mot rygg. Inga fästpunkter krävs i tak.

Alla kk-stativ kan levereras med dörrar.

2200 mm

Beroende av installationssystem blir den totala höjden på stativ 2450 mm (TS) eller 2550 mm (S) när kablagestegen har monterats.

Varje kk-stativ kan hantera 16 ODF:er med vardera 96 fibrer. Totalt 1536 fibrer/stativ.

Internt kablage (blå och röda) skall vara 5 meter och slingas enligt bild.

För orange kablage (externt) är längden beroende på var skåpen står i förhållande. Enligt bild är längden 11 meter, lägg på ytterligare 1 meter när boxar i nästkommande stativ skall korskopplas o.s.v. När aktiv utrustning skall anslutas är längden beroende av var det aktiva stativet står i förhållande till N3S-stativet. I N3S-stativet krävs 5,5 meter för att nå alla korskopplingsboxar, oberoende av var i stativet de är placerade, och upp till kablagestegen. Tillkommer gör längden fram till den aktiva utrustningen.

2000 mm

Beroende av installationssystem blir den totala höjden på stativ 2250 mm (TS) eller 2350 mm (S) när kablagestegen har monterats.

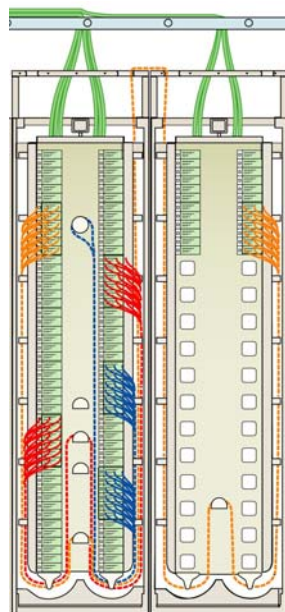
Varje kk-stativ kan hantera 14 kk-boxar med vardera 96 fibrer. Totalt 1344 fibrer/stativ.

Internt kablage (blå och röda) skall vara 4,5 meter och slingas enligt bild.

För orange kablage (externt) är längden beroende på var skåpen står i förhållande. Enligt bild är längden 10 meter, lägg på ytterligare 1 meter när boxar i nästkommande stativ skall korskopplas o.s.v. När aktiv utrustning



Med dörrar utan dörrar



KK-skåp sett framifrån

skall anslutas är längden beroende av var det aktiva stativet står i förhållande till N3S-stativet. I N3S-stativet krävs 5,0 meter för att nå alla korskopplingsboxar, oberoende av var i stativet de är placerade, och upp till kablagestegen. Tillkommer gör längden fram till den aktiva utrustningen.

1800 mm

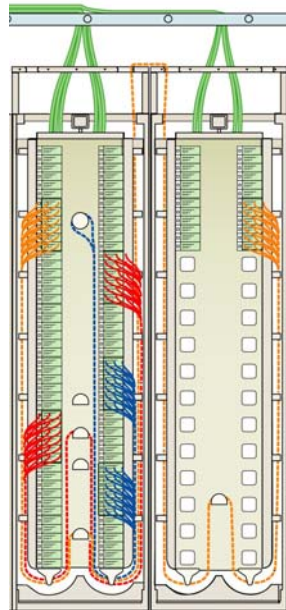
Beroende av installationssystem blir den totala höjden på stativ 2050 mm (TS) eller 2150 mm (S) när kablagestegen har monterats.

Varje kk-stativ kan hantera 12 kk-boxar med vardera 96 fibrer. Totalt 1152 fibrer/stativ.

Internt kablage skall vara 4 meter.

Internt kablage (blå och röda) skall vara 4 meter och slingas enligt bild.

För orange kablage (externt) är längden beroende på var skåpen står i förhållande. Enligt bild är längden 9 meter, lägg på ytterligare 1 meter när boxar i nästkommande stativ skall korskopplas o.s.v. När aktiv utrustning skall anslutas är längden beroende av var det aktiva stativet står i förhållande till N3S-stativet. I N3S-stativet krävs 4,5 meter för att nå alla korskopplingsboxar, oberoende av var i stativet de är placerade, och upp till kablagestegen. Tillkommer gör längden fram till den aktiva utrustningen.



Skarvstativ

Ett skarvstativ kan hantera fibrer och kablar för att täcka 5 KK-stativ. 40 utgående kablar (192 fiber) + 80 kablar kommande från korskopplingsstativens korskopplingsboxar kan hanteras i ett stativ.

I stativet kommer inget kabelsling att finnas utan alla utgående kablar avslutas upptill eller nertill i skåpet med hjälp av kabelklämmor. Kabelklämman för utgående kablar fäst i speciella hållare i stativet, se bild 2.

Banden från den dragavlastade kabeln skyddas i tuber med vardera 96 fibrer/tub. Tuberna fästs i respektive kabels kabelkämman.

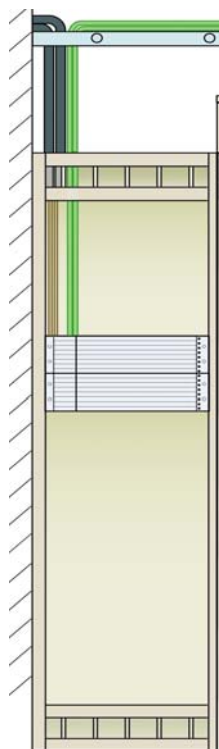
Används systemlösning S skruvas en kabelstege fast på skarvstativet för att leda kablar som kommer från korskopplingsboxarna mot rätt fästpunkt i den bakre delen av stativet. Kablarna fästs med hjälp av buntband.

Används systemlösning TS används en kabelfäste som skruvas fast på skarvstativet där mindre kabelklämmor monteras (max 80 st) för dragbelastning av kablar kommande från korskopplingsboxarna. Även i detta fall skyddas banden i tuber som fästs i kabelklämman.

Alla tuber buntas med hjälp av kardborreband eller liknande tillsammans med kablar från korskopplingsboxarna och fästs i stativets rygg. Varje skarvmodul får sin egen rad med tuber som löper längs stativets rygg.

Eftersom skarvmodulernas kassetter är utsvängbara finns hela tiden åtkomst av tuber som finns i skåpet.

Första skarvmodulen placeras ca 35 cm under/över hållaren för kabelklämmorna till utgående kablar.



Skarvstativ, Bild 1

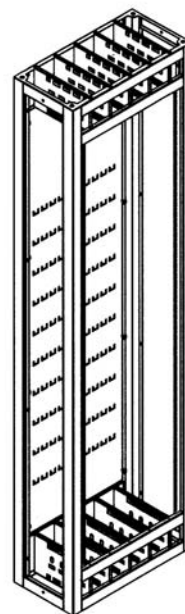
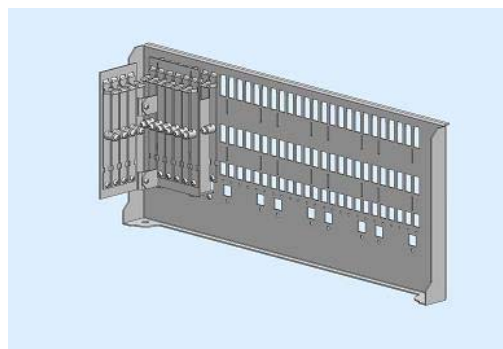


Bild 2



Kabelklämma för utgående kablar



Kabelfäste med 16 kabelklämmor

2200 mm

Beroende av installationssystem blir den totala höjden på detta stativ 2450 mm (TS) eller 2550 mm (S) när kabelstegen har monterats.

I stativet finns plats för 10 skarvmoduler som vardera kan hantera 768 skarvar (96 delbara 8-fiberband). Totalt antal fibrer som kan skarvas i stativet är 7680 fibrer.

2000 mm

Beroende av installationssystem blir den totala höjden på detta stativ 2250 mm (TS) eller 2350 mm (S) när kabelstegen har monterats.

I stativet finns plats för 9 skarvmoduler som vardera kan hantera 768 skarvar (96 delbara 8-fiberband). Totalt antal fibrer som kan skarvas i skåpet är 6912 fibrer.

1800 mm

Beroende av installationssystem blir den totala höjden på detta stativ 2050 mm (TS) eller 2150 mm (S) när kabelstegen har monterats.

I stativet finns plats för 8 skarvmoduler som vardera kan hantera 768 skarvar (96 delbara 8-fiberband). Totalt antal fibrer som kan skarvas i skåpet är 6144 fibrer.



Med dörrar

utan dörrar

Alla skarvstativ kan levereras med dörrar.

KK-box

Kontakterna är fördelade i utdragsenheter.

Varje utdragsenhet har en vridbar adapterhållare för att möjliggöra åtkomst av de inre kontakterna.

I varje adapterplatta finns stansade håll för att enkelt kunna byta ut skadade adapterar.

Behöver reparation utföras plockas hela kk-boxen ut ur stativet utan att kablage eller kabel behöver demonteras. Vid behov kan ena sidan av kk-boxen skruvas av.

96 fibrer

96-fiberboxen består av 6 utdragsenheter med vardera 8 duplexadapterar för 16 kontakter.

48 fibrer

48-fiberboxen består av 3 utdragsenheter med vardera 8 duplexadapterar för 16 kontakter (halva höjden jämfört med 96-fiberboxen).

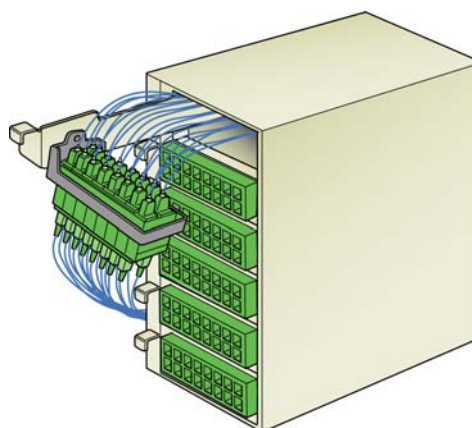
Vid systemlösning S levereras kk-boxen förkontakterad med 20 meter inomhuskabel (GAQDBU).

Vid systemlösning TS levereras boxen med standardlängd 20 meter, krävs längre längder erfordras beställningslängd. Kabeltypen som används är GASQBUDV.

Skarvmodul

Skarvmodulen är uppbyggd av 8 utsvängbara kassetter. Varje kassett klarar av att hantera 96 skarvar (12 delbara 8-fiberband) eller 48 enkelfibrer.

Banden/enkelfibrerna i skarvmodulen är tillräckligt långa för att skarvning skall kunna ske med boxen monterad i skarvstativet.



KK-box med 96 fibrer



Skarvmodul

Tillbehör

Beröringsskydd

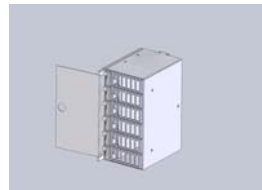
När dörrar inte används finns möjligheten att använda beröringsskydd, där all typ av märkning kan placeras. Beröringsskyddet monteras på boxen och är utformad som en lucka.



Beröringsskydd

Märkningslist

En utdragbar och oförlorbar märkningslist kan fästas på boxen sida där märkning kan placeras på den utdragbara delen.



Märkningslist utdragen och vriden

Galgar

Galgar kan köpas monterade i stativet men kan också monteras efter behov. Ett stativ med några få ODF:er kräver få galgar.



Galgar

Utdragningsramp

För att dra ut innerstativet ur ytterstativet krävs en utdragningsramp. I utdragningsrampens framkant finns två rektangulära håll som fungerar som broms i utdraget läge. Rampen skruvas fast i golvet vilket innebär 1 ramp/stativ.



Utdragningsramp

Kabelklämma för utgående kabel

I kabelklämman avslutas inkommande kabeln. Kabelklämman monteras antingen upptill eller nedtill i skarvstativen.



Kabelklämma

Kabelklämma för kablar tillhörande KK-boxar

Kabelklämman används i kabelfästet för systemlösning TS.



Dörrar

Alla skåp kan förses med dörrar.



Dörrar

Kablagestege S

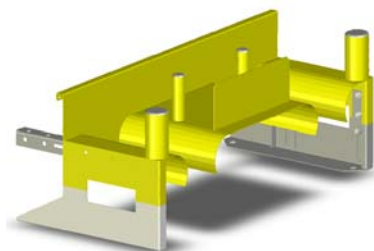
Vid systemlösning S monteras kablagestege S på stativen. Kablagestegen används både för utgående kablage och för kablarna tillhörande kk-boxarna.



Kablagestege S

Kablagestege TS

Vid systemlösning TS monteras kablagestege TS på stativen. Kablagestegen används endast för utgående kablage. I detta fall går kablarna från kk-boxarna direkt till kabelstegar tillhörande kk-rummet.



Kablagestege TS

Kabelstege

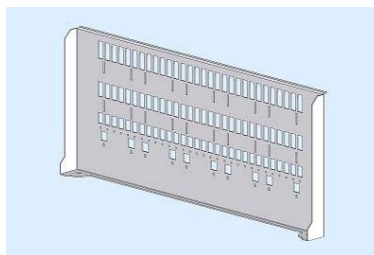
Vid användande av systemlösning S monteras kabelstege på skarvstativet för kablarna kommande från kk-boxarna. Alla andra kablar till skarvstativet placeras inte i kabelstegen.



kabelstege skarvstativ

Kabelfäste

Kabelfäste används för fäste av kabelkämmor avsedda för kablar kommande från kk-boxar vid systemlösning TS. Möjlighet finns att fästa 80 kabelklämmor på kabelfästet.



Kabelfäste



Nexans IKO Sweden AB 514 81 GRIMSÅS
Tfn 0325 - 800 00 Fax 0325 - 803 20 www.nexans.se