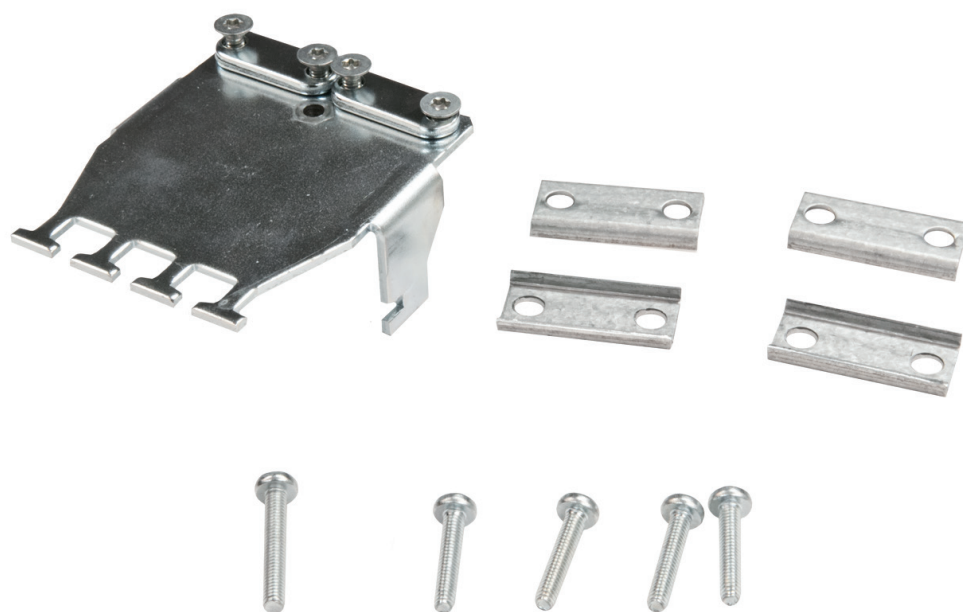


INSTALLATIONSANVISNING
MO116B

ANSLUTNING FÖR 8 KABLAR (MAX 9MM) TILL NS2 OCH NS4



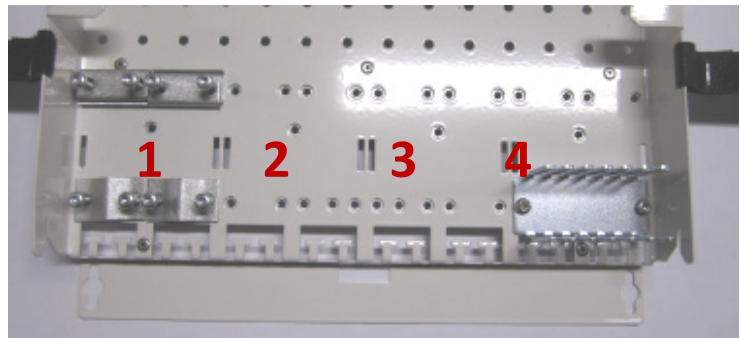
Anslutning för 8 kablar (max 9mm) till NS2 och NS4

Produktbeskrivning

Anslutning för 8 kablar (max 9 mm diam.) till NS2 och NS4 används vid de tillfällen upp till åtta kablar med en dimension upp till 9 mm skall skarvas eller förgrenas. I NS2 finns utrymme för en anslutning utöver "Anslutningen för två stamkablar" som ingår i grundkonfigurationen. I NS4 finns utrymme för ytterligare 3 anslutningar utöver grundkonfigurationen.

Montering

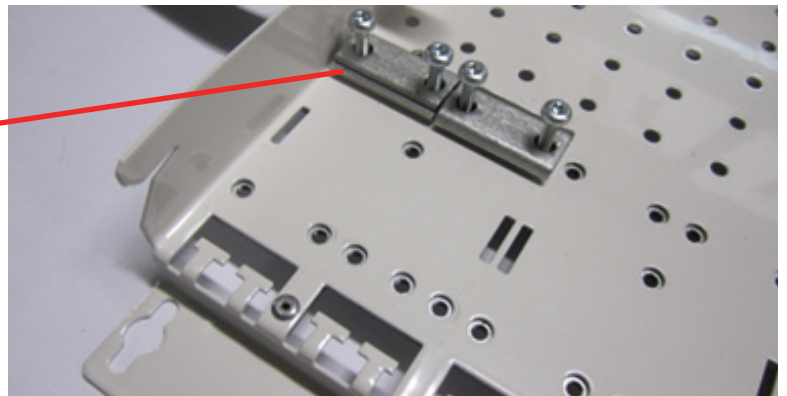
Skarvskåp NS4 delas in i 4 zoner (skarvskåp NS2 delas in i 2 zoner). I varje zon kan vart och ett av tillbehören monteras.



Bottenplanets indelning i 4 zoner(NS4).

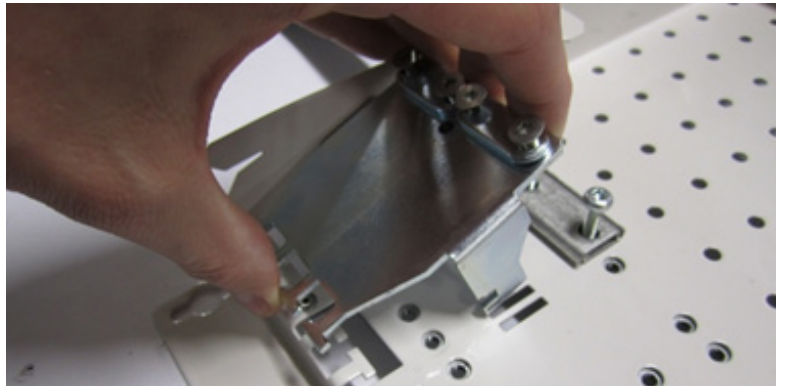
På bottenplanet monteras de första fyra kablarna. Infästning runt mantel sker med buntband.

M4X20



Bottenplanet.

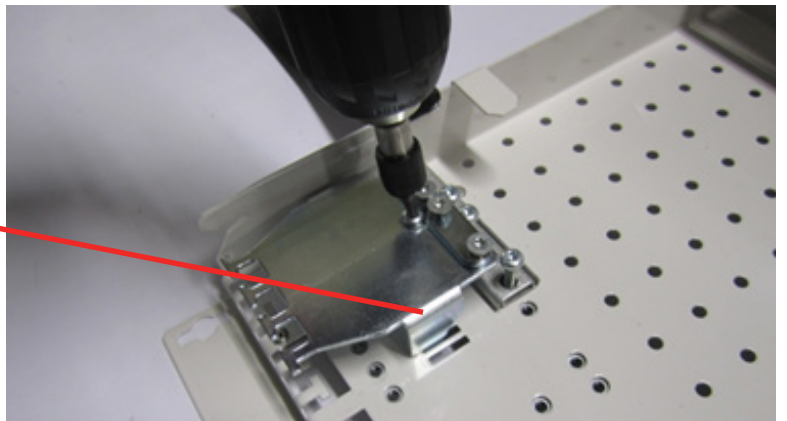
På plan 2 monteras de resterande fyra kablarna.



Kroka fast plan 2.

Plan 2 fästs med en skruv.

M4X30



Fäst planet med en skruv.

Nexans Sweden AB

514 81 GRIMSÅS
www.nexans.se

Kontakta oss:
ccc.se@nexans.com
+46 325 80 000

**Nexans**
ELECTRIFY THE FUTURE