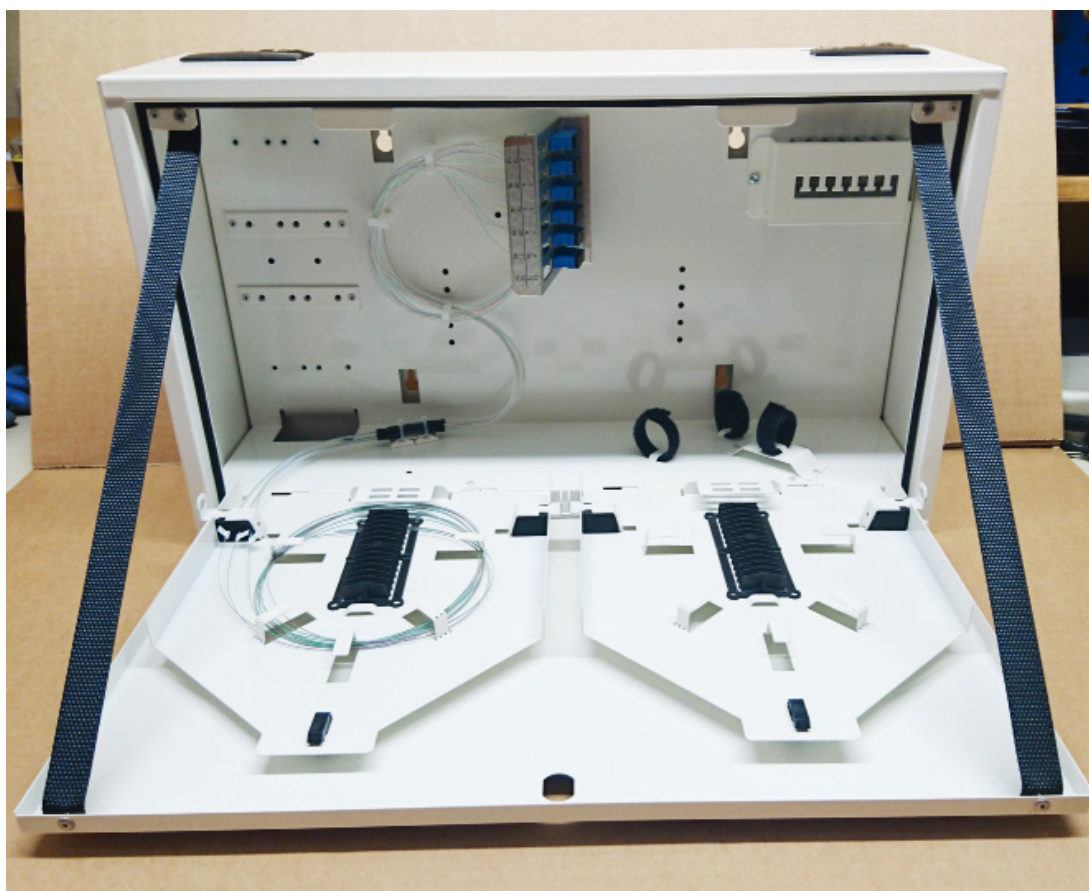


INSTALLATIONSANVISNING
MO057C

HUSNODSKÅP 48-FIBER



Husnodskåp (F-FOS)

Produktbeskrivning

Husnodskåp (F-FOS) är designad för fibernät i fastigheten. F-FOS står för Fastighets-FOS och är en kontakterad spridningspunkt där 1-48 fiber ska termineras.

Det finns 5 olika utföranden av F-FOS, dessa beskrivs i tabellen på sista bladet i denna anvisning.

Produkten levereras komplett med panel och skarvplan men kan även bestyckas med mellanstycken och fan-outer.

Det finns möjlighet att ansluta 4 inkommande kablar på vänster sida i skåpet (2 uppifrån och 2 nedifrån). Här finns även möjlighet att göra ett midspan. På varje skarvplan kan 96 fiber (ribbon) skarvas.

Till höger finns möjlighet att ansluta upp till 48 mikrorör med \varnothing 5 mm eller 24 kablar $< \varnothing$ 5 mm.

Skarvplanet fälls ner genom att det svarta låset trycks nedåt varav skarvplanet kan fällas ner.

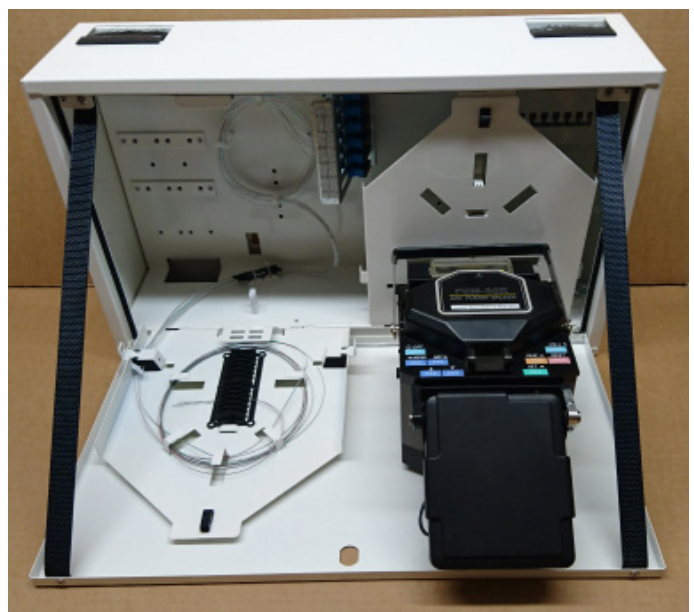
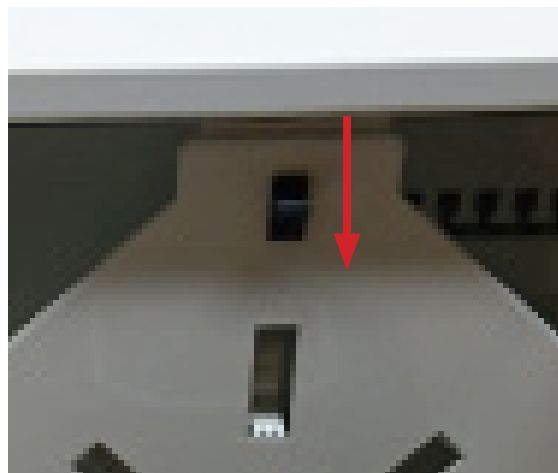
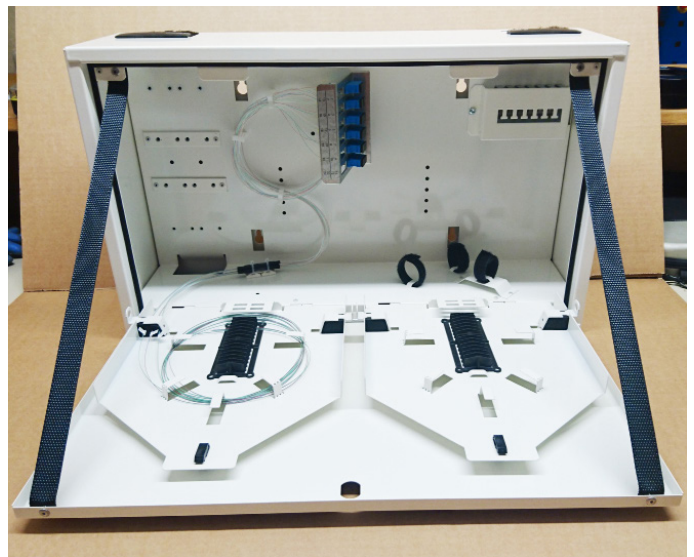
Som tillbehör för insvetsning mot kundkabel finns en förstärkt fibersvans.

Medföljande låscylinder kan bytas ut mot en ASSA-låscylinder.

Vid svetsning finns möjlighet att placera fibersvetsen på locket.

Dimension:

Djup:	160 mm
Bredd:	550 mm
Höjd:	335 mm

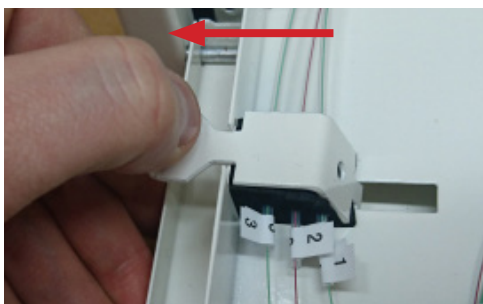


Gör en markering på manteln **105 cm** från änden. Ringskär vid markeringen. För att frilägga rivtråden (gäller Nexans-kabel) ringskär manteln 10-15 cm från änden, varvid manteln dras av från kärnan (på grund av rivtrådens omedelbara placering under manteln ska ringskärningen ske med försiktighet). Slitsa upp och avlägsna manteln. Tag bort eventuella fuktabsorberande band och garn och klipp dessa vid mantelkanten. Används vaselinfylld kabel rengörs tuberna/fiberbanden med isopropanol. Spårelementet/centrumelementet klipps **6 cm** från mantelkanten.

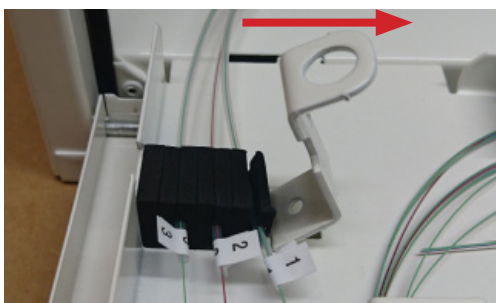
Används tubkabel så ska tubens längd från mantelkant vara **45 cm**. Denna längd ska göra att tuben avslutas strax efter skumhållaren på skarvplanet.

Tuberna/fiberbanden dras i en S-båge enligt bilden till höger till skarvplanet.

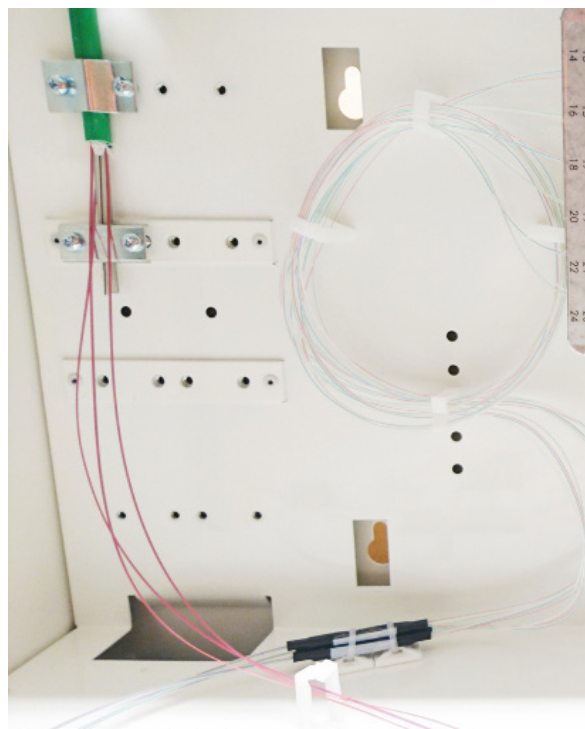
Tuberna/fiberbanden fästs in i skumhållaren. Den öppnas enligt bildserien nedan.



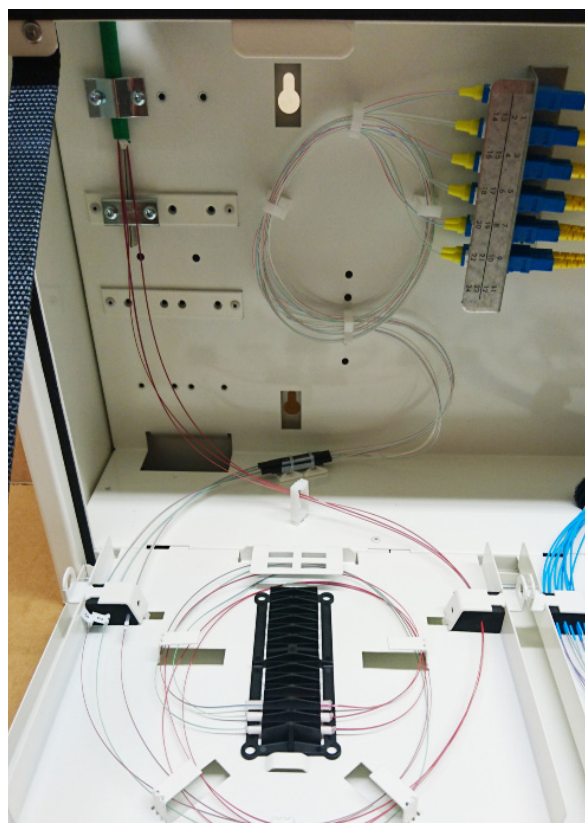
Tryck plåtlåset från skarvkassetten



Vik upp



Infästning av kabel



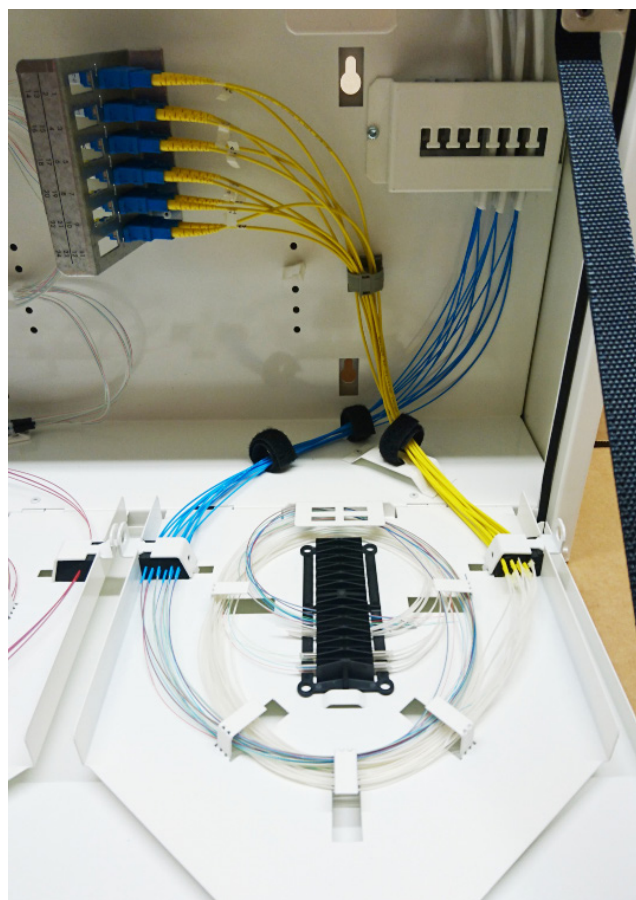
Tuberna/fiberbandens väg till skarvkassetten

Mikrorör \varnothing 5 mm fästs in på höger sida i skåpet. Används kabel $< \varnothing$ 5 mm UTAN kanalisering dragavlastas dessa med buntband i botten av "kammen" och på locket till "kammen". 2 kablar kan dragavlastas runt varje "T". När rören är infästa monteras locket tillbaka.

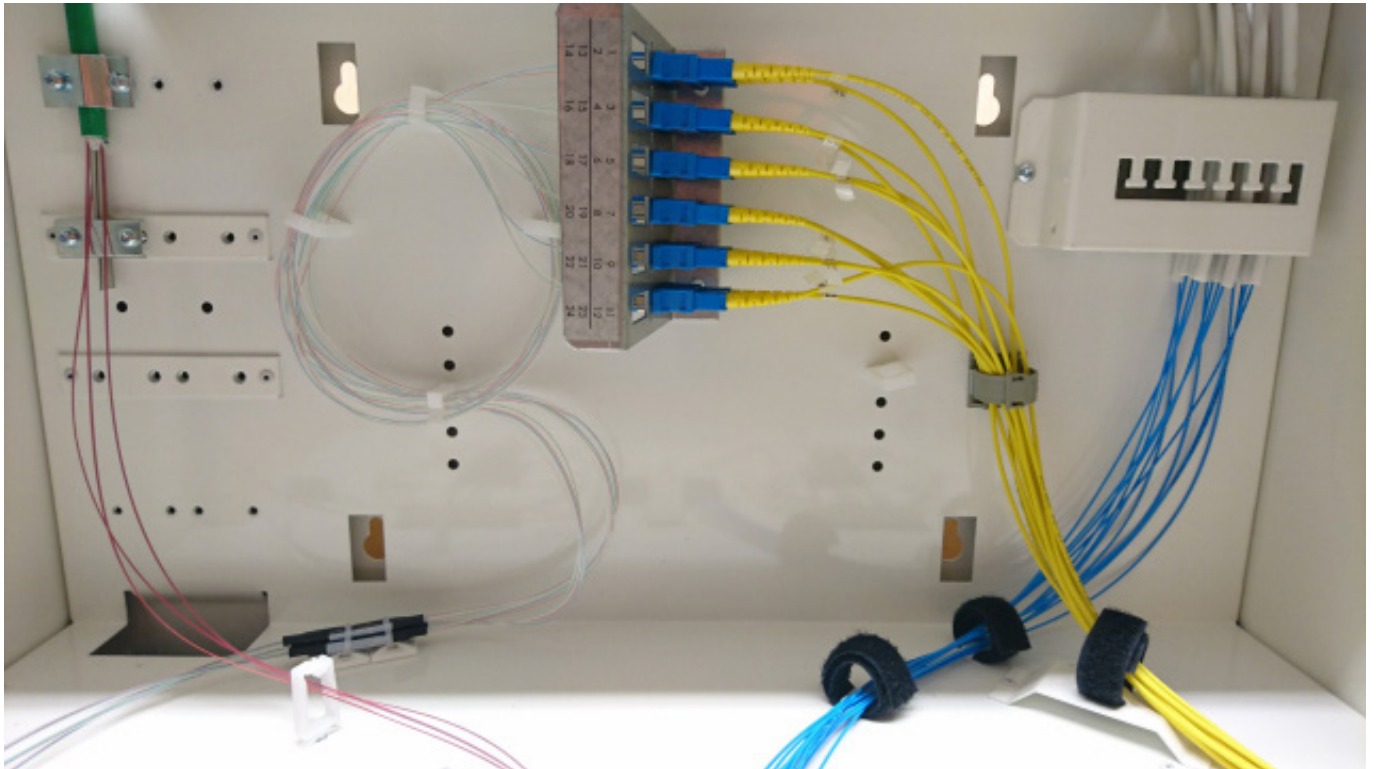


Kundkabeln dras i en S-båge ner till skarvplanet. Kablarna dras genom de två kardborrebanden på vägen till skarvplanet. Längden från kundkabeln från rörkanten skall vara ca **105 cm** (berorende på hur långt röret går in i skåpet). Kundkabeln avmantlas strax efter att den passerat skumhållaren. Fiberlängden från skumhållaren skall vara **60 cm**.

Den förstärkta fibersvansen klipps **110 cm** lång och skalas upp **50 cm** från kontakten. De dras genom hållaren på ryggen av skåpet och genom kardborrebandet på bryggan i botten. Fibersvansen ska dras **ÖVER** kundkablarna, enligt bilden. Den gula manteln fästs i skumhållaren och fibern svetsas mot fibern i kundkabeln.



Färdiginstallerad F-FOS



Tillbehör och beställningsinformation

Nexans artikelnummer	E-nummer	Benämning
28479409	5060546	Husnodskåp 24, modell N-HNS, med 12 SC/PC
28479609	5060547	Husnodskåp 24, modell N-HNS, med 24 SC/PC
28479809	5060548	Husnodskåp 48, modell N-HNS, med 48 SC/PC
48505609	5072398	Förstärkt fibersvans gul G657 (Reinforced Pig Tail), SC/PC (blå), 1,5 meter
30903009	5062700	Skarvhylsa 40mm enkelfiber
30903109	5062701	Skarvhylsa 60mm enkelfiber
30902809	5062707	Skarvhylsa 40mm fiberband 4-8 fiber